

**Формирование интереса
учащихся к ценностям
культуры через изучение
основ народного и
декоративно-прикладного
искусства**

МОУ ДОД Некрасовская ДХШ
им. И. М. Асташкина
директор Л. И. Изотова
преподаватель И. М. Репина

Школа стоит на берегу красивой реки Солоницы, что является одной из многочисленных артерий, питающих Волгу.

Детская художественная школа открыта в августе 1981 года. Первый ее руководитель — художник Иван Михайлович Асташкин.

В 1996 году открыты классы ДХШ в селе Левашово. В школе ведутся занятия по основам изобразительного искусства: рисунку, живописи, композиции, скульптуре, декоративно-прикладному искусству.



Среди учащихся школы есть лауреаты областных конкурсов юных художников. Выпускники ДХШ учатся в ССУЗах и в ВУЗах Ярославля, Костромы, где ведущими предметами являются рисунок и живопись.

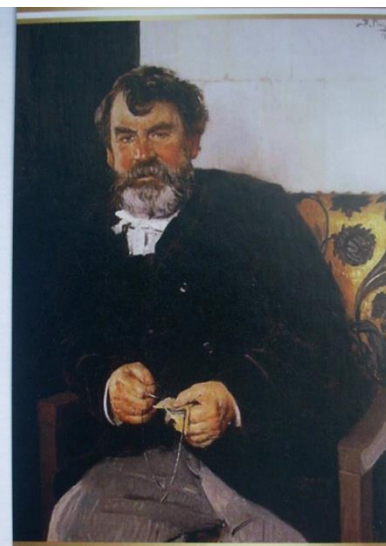
Настоящая живопись начинается с выхода на пленэр. Урок вдвойне полезен, если перед учениками — красота реки Солоница.



Из окон классов виден храм, который стоит на противоположном берегу реки, с поэтическим названием
«Утоли мои печали»



Большая часть настенных росписей храма - творение рук Евграфа Сорокина и большесольца Шварева.



**Евграф Семенович
Сорокин (1821-1892)**

Русский художник и педагог,
мастер исторической,
религиозной и
жанровой живописи.

На месте впадения реки Солоницы в Волгу стоит
Николо-Бабаевский монастырь. Долгие десятилетия
монастырь был одним из главных в округе культовых
сооружений.



С 1861 по 1867 год здесь жил церковный мыслитель и писатель **Игнатий Брянчанинов**, причисленный впоследствии к лику СВЯТЫХ

Николо-Бабаевский монастырь



Свт. Игнатий
(Брянчанинов) (1807-1867)
Епископ Русской
Православной церкви.
Богослов, ученый и проповедник.



Самобытные памятники зодчества, которыми богат наш район, говорят о высоте русской культуры и духовной жизни прошлого времени.

Некрасовская земля знаменита нашими лепщиками, которые славились в 19 веке на всю Россию.

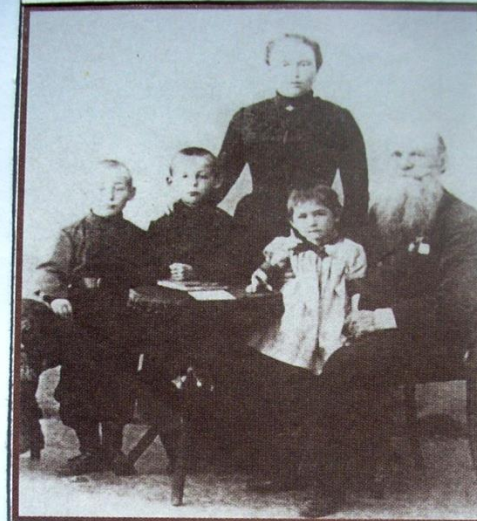


Александр Михайлович
Опекушин (1838-1923)

Скульптор, академик.
Автор знаменитого памятника
А.С. Пушкину в Москве.

Среди них - автор памятника А.С.Пушкину в Москве **А.М. Опекушин**. Его братом Константином в 1912 году в селе Рыбницы была создана **школа ваяния**. С тех пор село Рыбницы поставляло специалистов редкой профессии – **лепщиков**.

Из этих мест были мастера, украшавшие **Исаакиевский собор** в Петербурге.

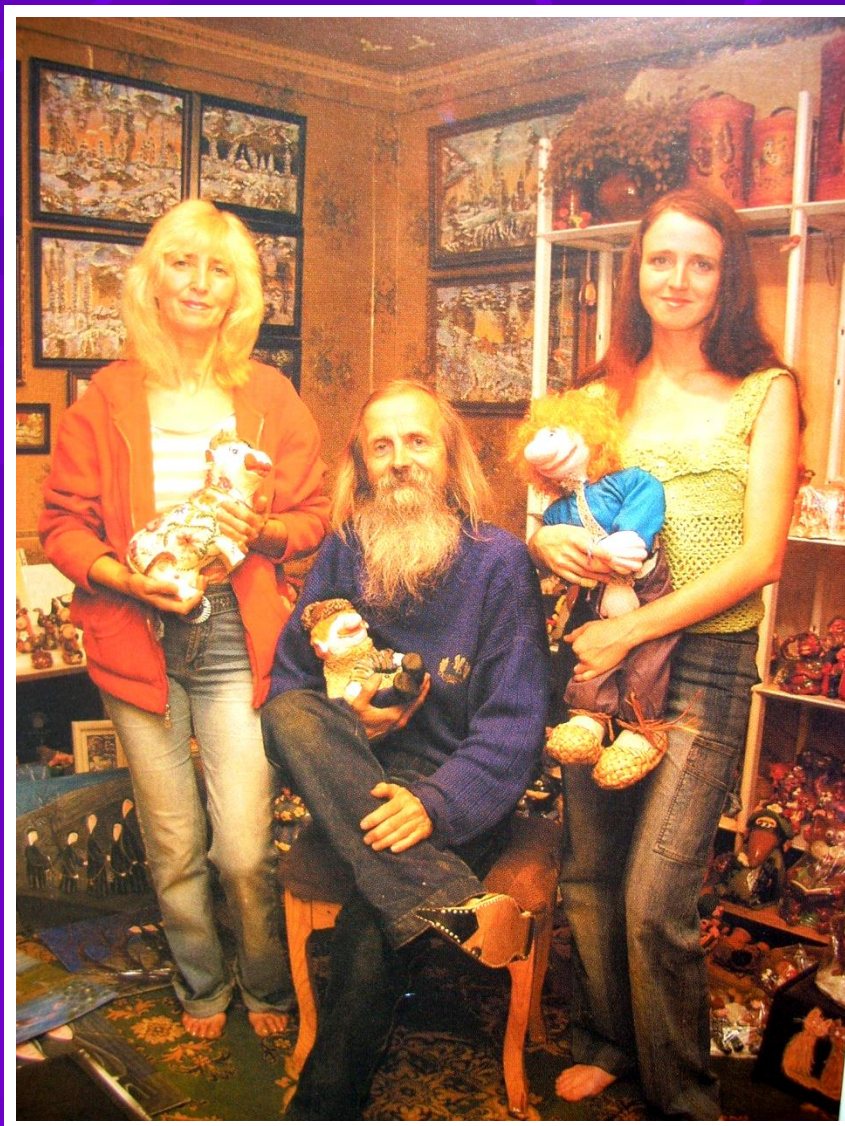


Основатель лепной мастерской в с. Рыбницы К.М. Опекушин с внуками А.М. Опекушина



Здание лепной мастерской в с. Рыбницы

В нашем поселке живет семья народных умельцев **Романовых**. Их известность далеко шагнула за пределы Некрасовского. Они занимаются росписью на бересте и глиняной игрушкой.



На уроках декоративно-прикладного искусства наши ученики знакомятся с историей народного творчества на примере каргопольской и дымковской игрушки.





**Мы показываем приемы
лепки и работы с
кистью.**



Каргопольская игрушка

Фигурка лепится из одного куска глины, налепленных деталей немного. Ученики самостоятельно лепят коня, согласуя свои действия с этапами работы.



Глиняная игрушка

Конь



ПОЛКАН

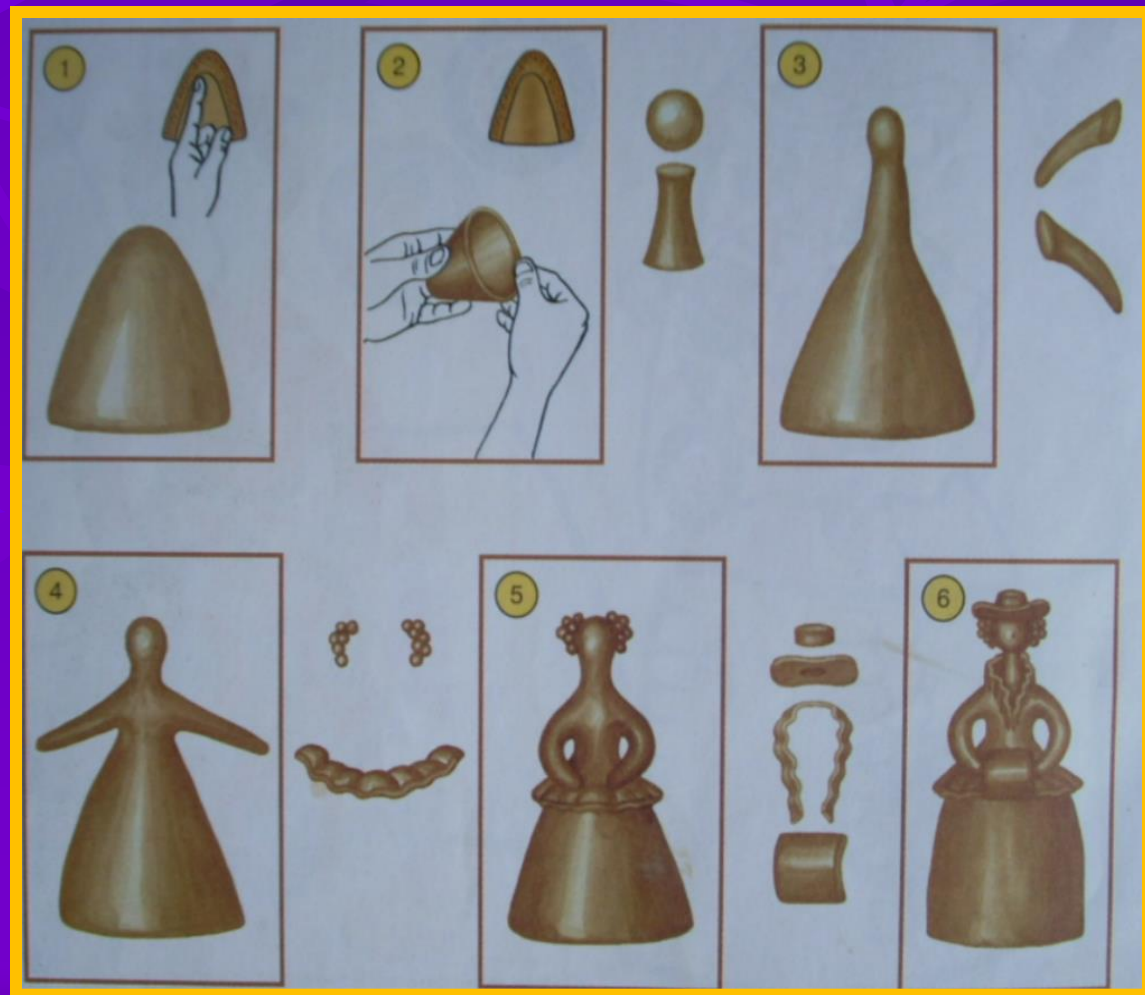
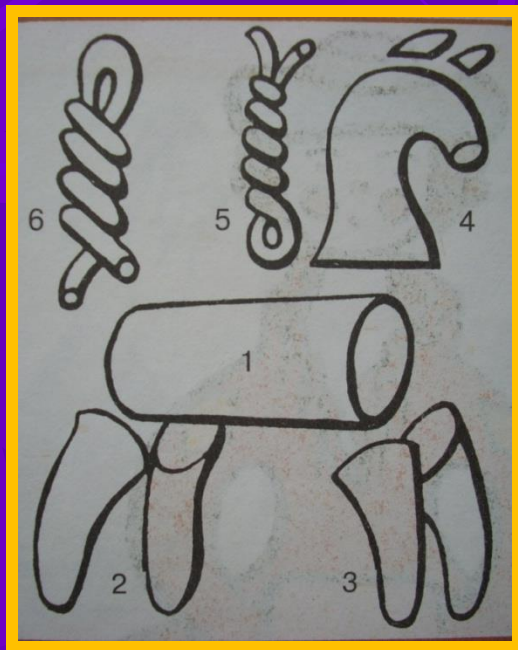


Иван-наездник на щуке. Мужик с лаптями



ДЫМКОВСКАЯ ИГРУШКА

Все детали игрушки лепятся отдельно, а затем примазываются к основе.



Основой для барыни
служит форма
колокольчика.
Осваиваем
технику заливки

Глиняная игрушка



Танцующая
крестьянка.
Дымковская
барыня .
Девица -
Солоница

Посад Большие Соли. Так раньше назывался поселок Некрасовское, а еще раньше **Соль Великая.**

Немногие города и селения России в истории смогли присовокупить к своему названию слово Великий. В Ярославской области такой чести были удостоены Ростов Великий и поселок Соль Великая.

Сувенирные мешочки для соли



Девушка-Солоница



Цель. Освоение простейших элементов каргопольской росписи – полосок, дуг и овалов

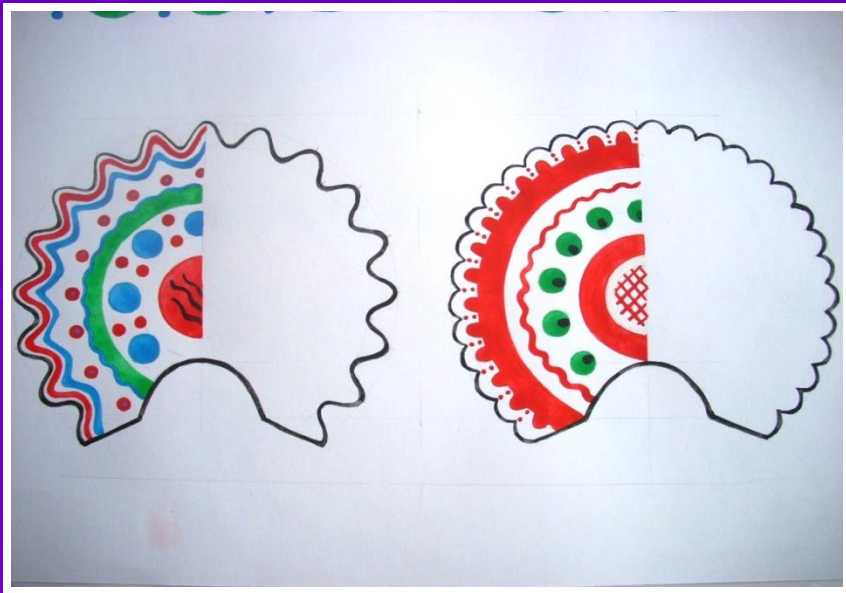
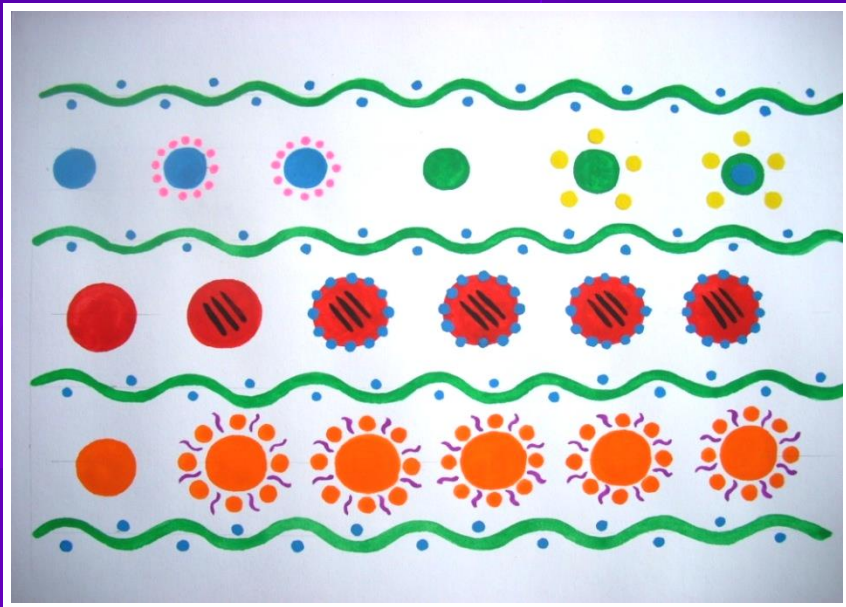


ЗНАКИ СОЛНЦА

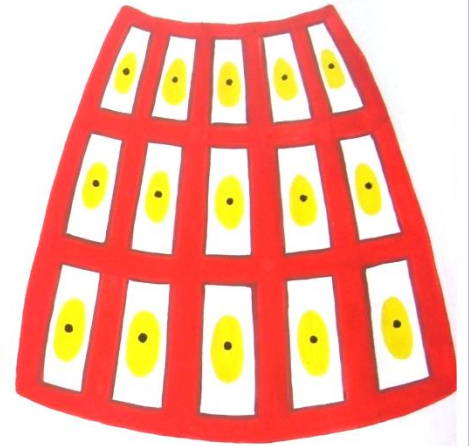
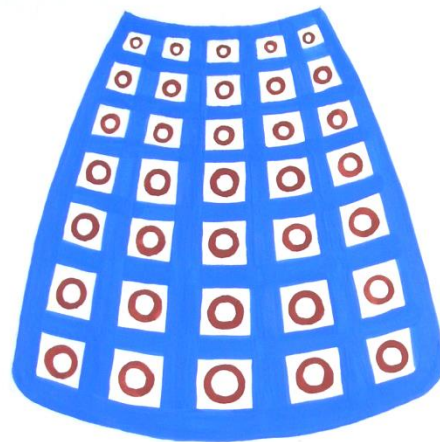
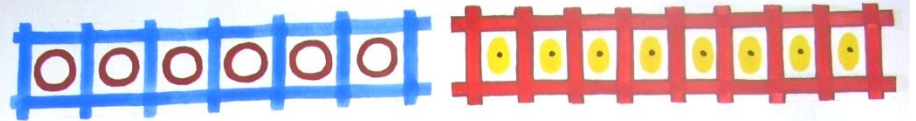




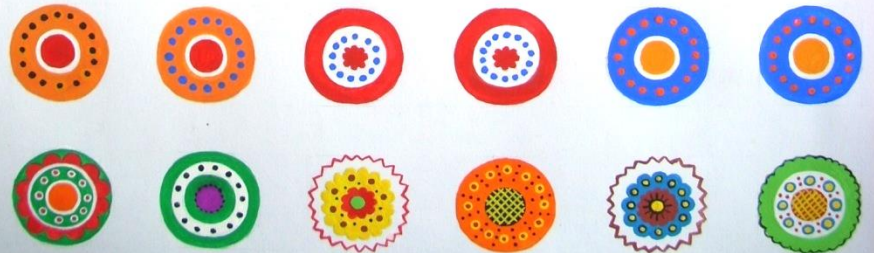
Обращаем внимание на отличительную особенность дымковской палитры – яркие праздничные цвета. Дети применяют различные приемы кистью: проведение волнистых линий одинаковой толщины. Узоры рисуем сразу кистью, без предварительного рисунка.



НАРЯД КРЕСТЬЯНКИ



ДЫМКОВСКИЕ УЗОРЫ



НАРЯД БАРЫНИ





Хохломская роспись

Свободная кистевая техника. То едва касаясь поверхности, то с легким нажимом.



Хохломская роспись

Овчинникова Юлия



Гачегова Настя





К новогодним праздникам ребята лепят сувениры



Фильм «Слепи меня, Господи»

О жизни Николо – Сольбиновского женского монастыря и творчестве Анжелы Романовой.

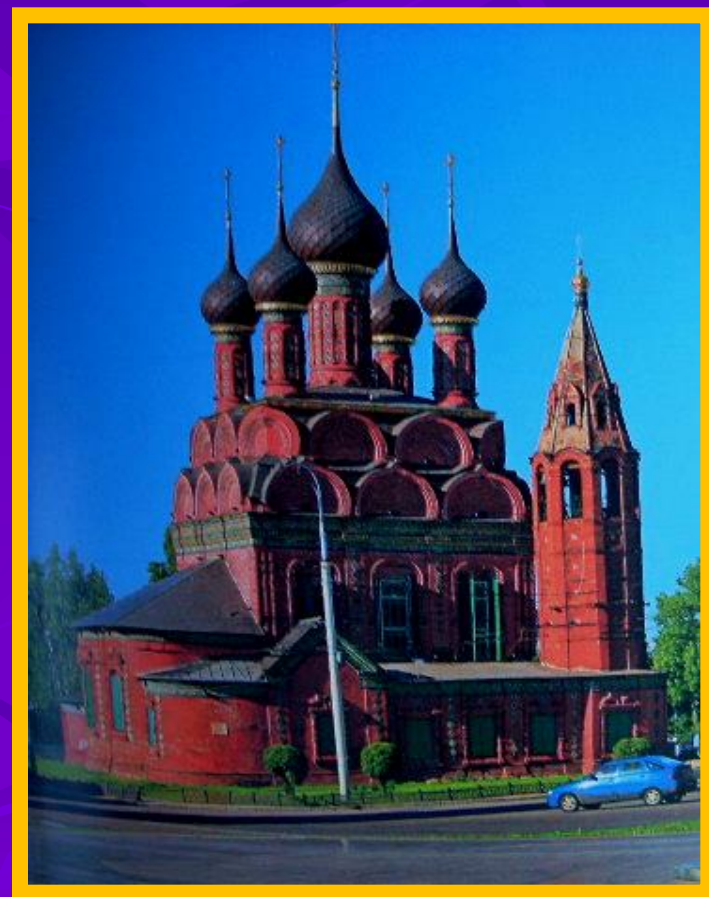
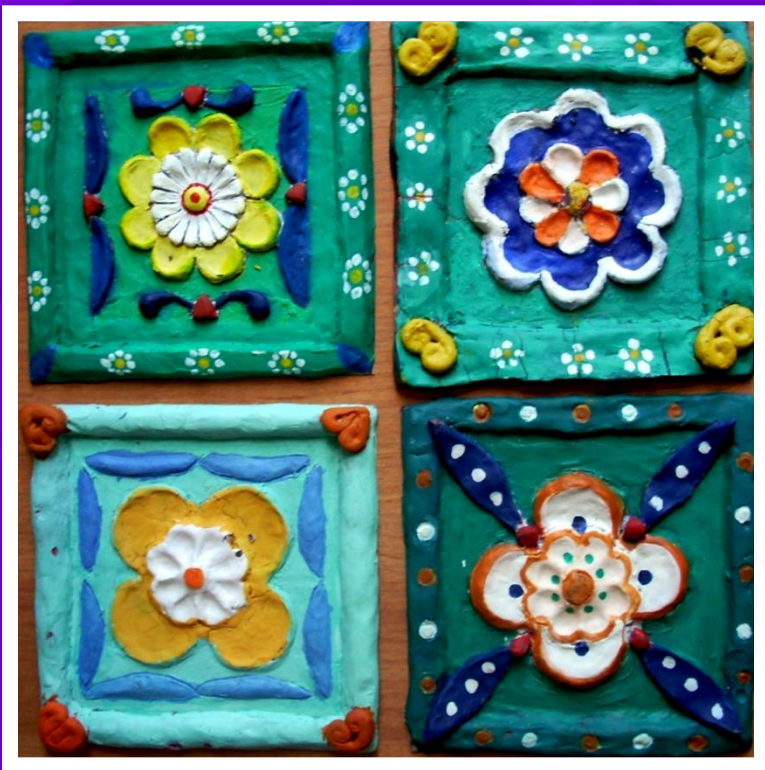


На **Пасху** Анжелика Романова
открыла свою выставку в
стенах монастыря, многие из
его насельниц узнавали себя
на ее полотнах.



Ярославские изразцы

по мотивам изразцов Богоявленского храма



Через изучение основ народного творчества и декоративно-прикладного искусства мы формируем интерес у учащихся к ценностям культуры



Спасибо за внимание!

